

本所實價登錄專區

一次告知單



## 預售屋成交案件 實際資訊申報登錄



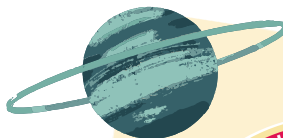
04-24818870



<https://daliland.land.taichung.gov.tw/home.php>



臺中市大里區東榮路296號



### 申報登錄時間

銷售預售屋者或不動產經紀業者應於簽訂預售屋買賣契約書之日起30日內，申報登錄成交案件實際資訊。



### 申報網址

內政部不動產成交資訊及預售屋申報資訊網  
<https://vlir.land.moi.gov.tw/>

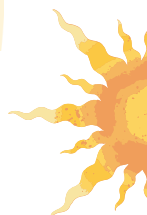
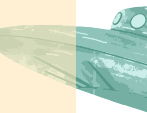
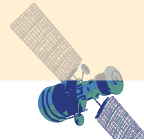
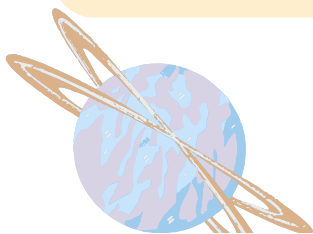


### 申報義務人、代理人之應備文件

申報義務人：  
銷售預售屋者或  
不動產經紀業

代理人：  
實際受聘之職員或  
其他人員

- 1.憑證登錄，線上申報：工商憑證(僅得以總公司之工商憑證辦理申報)、自然人憑證(限銷售預售屋者為自然人)。
- 2.線上登錄，紙本送件及紙本申報：
  - (1)銷售預售屋者、經紀業公司或商業登記證明文件(經紀業得以經主管機關備查之公文書影本替代)、代表人之資格證明影本。如銷售預售屋者為自然人，檢附身分證明文件。
  - (2)代理人之身分證明文件正本。
  - (3)委託書。
    - A. 應載明完整授權事項。
    - B. 由申報人及代理人簽章，亦得以申報書替代。
  - (4)申報書。



## 一次告知單

# 預售屋成交案件 實際資訊申報登錄

04-24818870

<https://daliland.land.taichung.gov.tw/home.php>

臺中市大里區東榮路296號



### 有三種申報方式，可擇一辦理唷

快速又方便

#### 憑證申報(B1)

以工商憑證或自然人憑證線上辦理申報登錄，登錄完畢後產製申報書序號，線上送件後即完成申報。

#### 線上登錄 紙本送件 (B2)

1

於「不動產成交及預售屋備查資訊申報網」辦理申報登錄，登錄完畢後產製申報書序號。

2

列印申報書紙本2份並簽章。  
(申報人簽章處需蓋公司/商業章及負責人章)

3

攜帶已簽章之申報書2份及前述其他應備文件至地政事務所辦理收件即完成申報。

#### 紙本申報(B3)

1

填寫紙本申報書(可臨櫃填寫，並建議攜帶契約書以便填寫時查填)

2

於申報書簽章。  
(申報人簽章處需蓋公司/商業章及負責人章)

3

攜帶已簽章之申報書及前述其他應備文件至地政事務所實價登錄櫃檯辦理收件即完成申報。

也歡迎至本所實價登錄專區瀏覽唷！

