

表2 大里區實價登錄施行後每季移轉價格資訊統計表

季別	項目	公寓平均單價 (萬元/坪)	華廈平均單價 (萬元/坪)	住宅大樓平均單價 (萬元/坪)	透天厝平均總價 (萬元)
109年第1季		13.5	14.3	21.4	1,368.9
109年第2季		13.7	14.7	20.9	1,305.2
109年第3季		13.8	18.2	19.1	1,306.3
109年第4季		14.0	16.4	20.6	1,658.9
110年第1季		14.9	15.9	20.9	1,546.1
110年第2季		16.4	17.5	22.0	1,491.0
110年第3季		17.6	16.4	21.1	1,553.8
110年第4季		16.8	17.3	20.8	1,590.4
111年第1季		18.3	19.1	23.2	1,438.5
111年第2季		18.1	20.3	22.9	1,430.7
111年第3季		18.3	18.3	24.4	1,374.0
111年第4季		19.0	18.9	25.1	1,460.4
112年第1季		18.1	23.1	25.5	1,708.2
112年第2季		17.5	20.8	24.8	1,614.6
112年第3季		19.3	20.5	26.1	1,628.4
112年第4季		19.0	22.6	27.2	1,577.4
113年第1季		16.9	22.1	27.7	1,638.6
113年第2季		19.2	21.2	28.3	1,741.6
113年第3季		19.6	26.5	30.5	1,977.1
113年第4季		16.9	21.5	28.8	1,480.9

備註：

一、統計類別：公寓(5樓含以下無電梯)、華廈(10層含以下有電梯)、住宅大樓(11層含以上有電梯)及透天厝，共計4種。

二、平均單價、總價係以各行政區進行統計，未區分不同使用分區或編定類別，並採算術平均數方式計算，各統計類型若非屬該行政區建物主要類型，或各季樣本（件）數過少，不予統計；公寓、華廈、住宅大樓係剔除「1層」、「1、2層」及「僅地下層」之移轉層次統計而得。

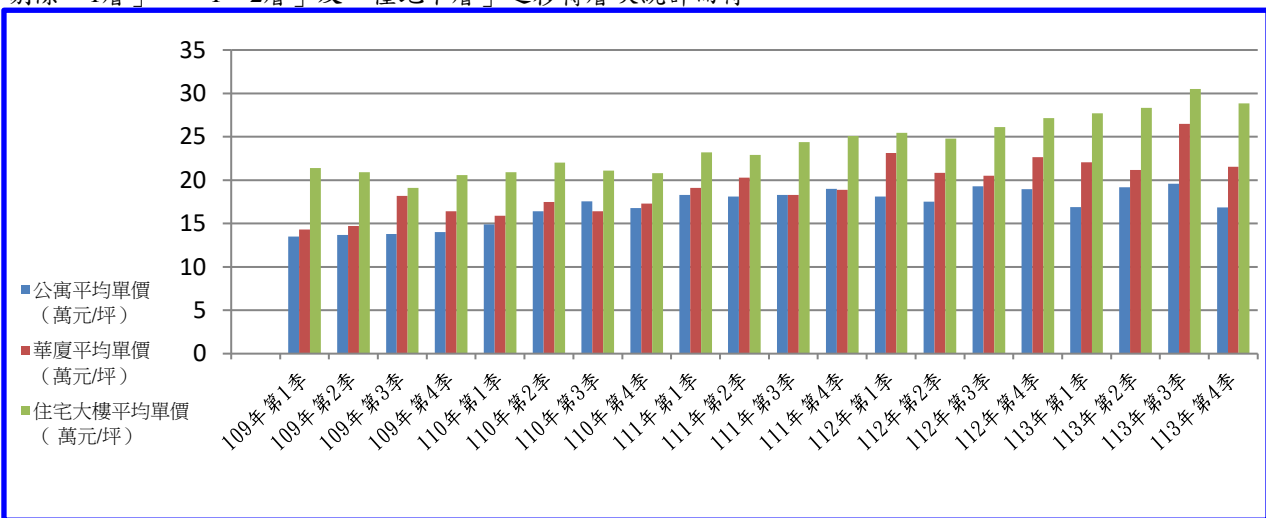


圖2 大里區實價登錄施行後（公寓、華廈、住宅大樓）每季移轉價格資訊趨勢圖

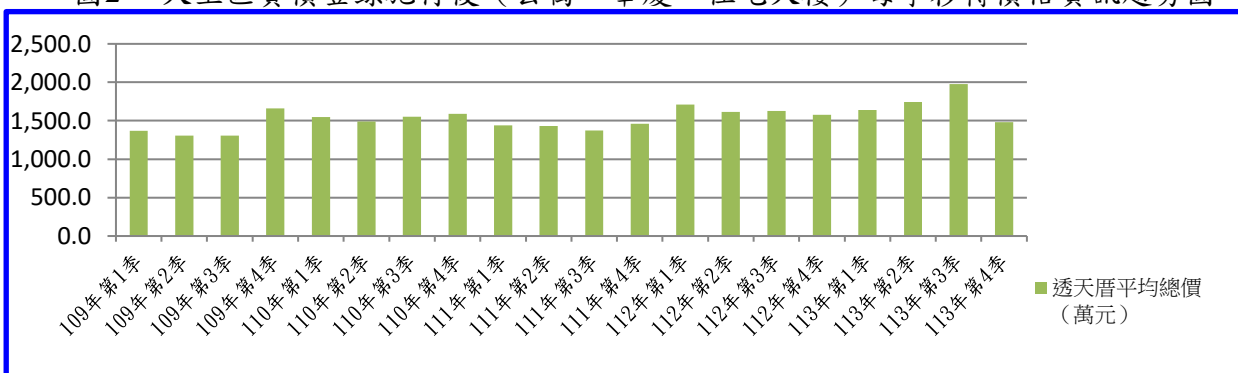


圖3 大里區實價登錄施行後（透天厝）每季移轉價格資訊趨勢圖