

表2 大里區實價登錄施行後每季移轉價格資訊統計表

季別 \ 項目	公寓平均單價 (萬元/坪)	華廈平均單價 (萬元/坪)	住宅大樓平均單價 (萬元/坪)	透天厝平均總價 (萬元)
107年第1季	11.5	12.6	18.1	985.8
107年第2季	11.0	13.2	16.9	1,442.7
107年第3季	12.5	13.1	19.4	1,327.0
107年第4季	12.9	13.7	18.6	1,262.1
108年第1季	12.4	13.1	21.5	1,204.0
108年第2季	12.6	13.7	21.3	1,258.5
108年第3季	13.0	12.5	21.6	1,188.4
108年第4季	13.6	14.0	20.8	1,334.6
109年第1季	13.5	14.3	21.4	1,368.9
109年第2季	13.7	14.7	20.9	1,305.2
109年第3季	13.8	18.2	19.1	1,306.3
109年第4季	14.0	16.4	20.6	1,658.9
110年第1季	14.9	15.9	20.9	1,546.1
110年第2季	16.4	17.5	22.0	1,491.0
110年第3季	17.6	16.4	21.1	1,553.8
110年第4季	16.8	17.3	20.8	1,590.4
111年第1季	18.3	19.1	23.2	1,438.5

備註：

一、統計類別：公寓(5樓含以下無電梯)、華廈(10層含以下有電梯)、住宅大樓(11層含以上有電梯)及透天厝，共計4種。

二、平均單價、總價係以各行政區進行統計，未區分不同使用分區或編定類別，並採算術平均數方式計算，各統計類型如非屬該行政區建物主要類型，或各季樣本(件)數過少，不予統計；公寓、華廈、住宅大樓係剔除「1層」、「1、2層」及「僅地下層」之移轉層次統計而得。

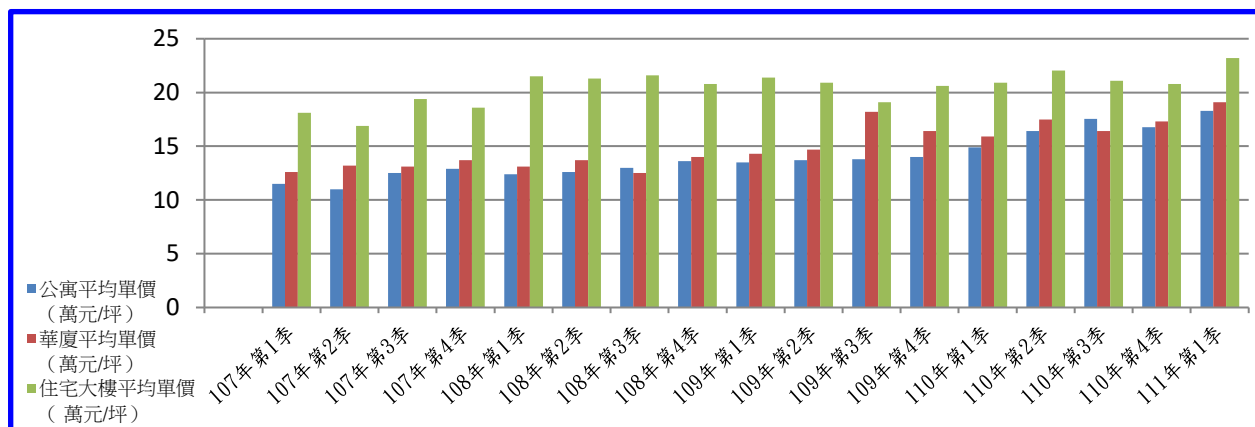
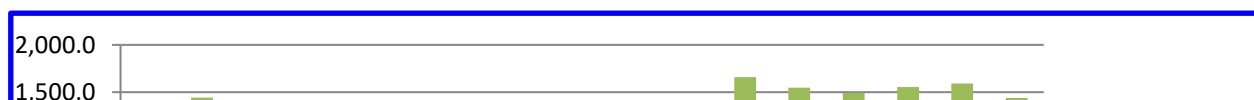


圖2 大里區實價登錄施行後(公寓、華廈、住宅大樓)每季移轉價格資訊趨勢圖



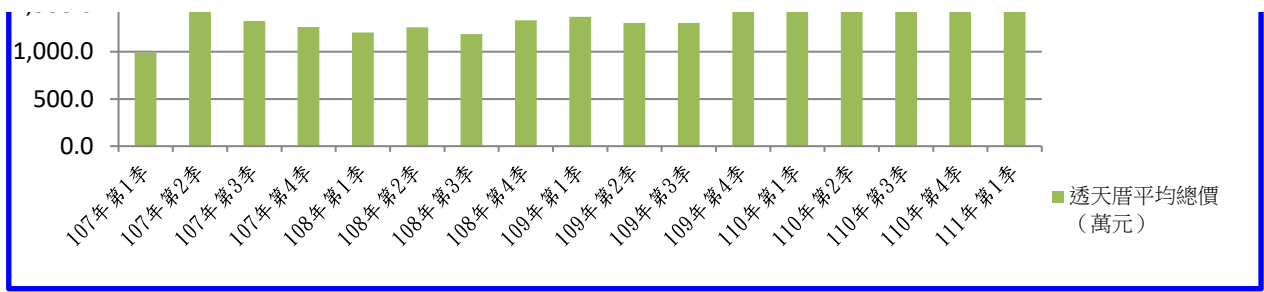


圖3 大里區實價登錄施行後（透天厝）每季移轉價格資訊趨勢圖